

Ausführungsempfehlung

Prüfung des Untergrundes



Verseifung

Verseifungsbeständigkeit

Den Untergrund auf die Verseifungsbeständigkeit überprüfen. Dazu Fläche anfeuchten und mit den Fingern schnell verreiben. Der Farbanstrich darf nicht schmieren. Ansonsten mit Tiefgrund verfestigen.



Gitterschnitt

Gitterschnitt

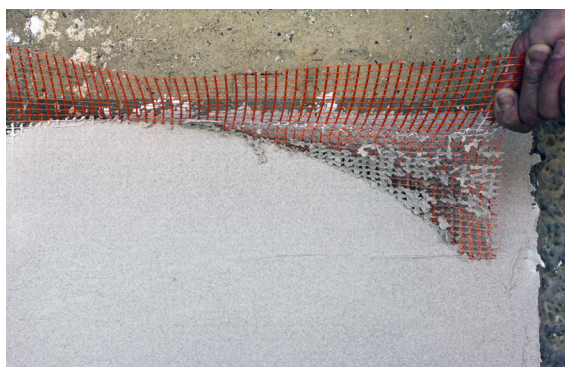
Im Abstand von ca. 5 mm Kerben in Gitterform einschneiden. Der Farbanstrich muss mindestens zu $\frac{2}{3}$ haften bleiben. Ist das Resultat ungenügend, muss die Farbe mechanisch entfernt werden.



Hohlstellen

Kontrolle auf Hohlstellen

Den Untergrund mit der Hammerfläche auf Hohlstellen kontrollieren. Bis maximal faustgrosse Hohlstellen können belassen werden, grössere Löcher müssen entfernt und trocken gereinigt werden. Danach mit Grundputz ausgleichen (Materialwahl hängt vom bestehenden Verputz ab).



Abrissprobe

Erstellen einer Musterfläche für die Abrissprobe. Nach dem Abreissen des Netzes muss der aufgebraute Haftputz einwandfrei haften bleiben. Ansonsten muss der bestehende Putz entfernt und die Schichten neu aufgebaut werden.