

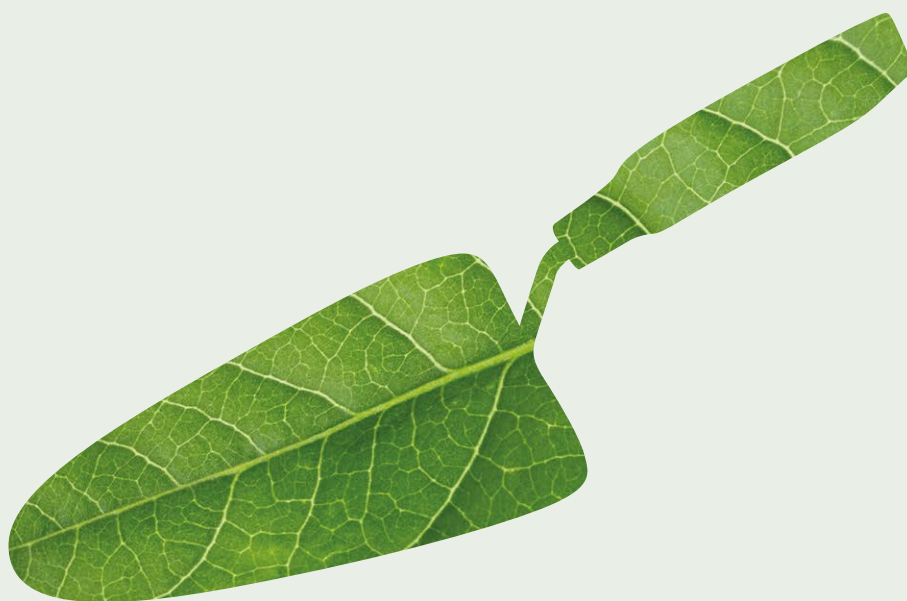
RÖFIX[®]

Graditi po sistemu

RÖFIX CalceClima[®]

Prijatna klima počinje sa odabirom pravih materijala





CalceClima[®]

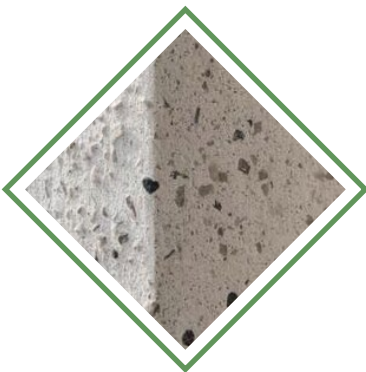
natural basis

Pregled materijala



Konoplja

Konoplja je jedna od najstarijih poznatih industrijskih biljaka koja je, zbog svoje dugovečnosti, u kombinaciji sa prirodnim krečom izuzetno cenjeni materijal sa vrlo širokim spektrom korištenja u građevinarstvu. U proizvodnji linije maltera RÖFIX CalceClima® Canapa koristi se usitnjena konoplja i prirodni hidraulični kreč NHL5. Ti su malteri sertifikovani prema UNI EN 459-1 i provereno ne sadrže organske materije ni cement. Francuska i Belgija već danas veliku važnost pridaju upotrebi građevinskih materijala na bazi konoplje i prirodnog hidrauličnog kreča. Čak što više, Evropska zajednica prema važećim smernicama zahteva da se od 2020. u građevinarstvu poveća korišćenje građevinskih materijala s niskim nivo-om emisije CO₂.



Prirodni kreč

Zavisno od toga dobija li se sirovina od adekvatne vrste kamena bez dodataka ili se sintetički proizvodi, razlikujemo prirodni od veštačkog hidrauličnog kreča. Ako sirovi materijal sadrži idealan razmer kreča i laporca, iz njega je moguće dobiti NHL. Takva sirovina, u poređenju sa veštačkim mešavinama, dopušta konstantnije, niže i umerenije temperature pečenja čime se sprečava nastanak karakterističnih cementnih faza. Tako nastaje materijal ujednačene čvrstoće od kojeg se dobijaju malteri na bazi kreča dobre obradivosti i izuzetne postojanosti.



Pesak

Pesak od čistog krečnjaka koji se nalazi u proizvodima iz linije CalceClima® dobija se od usitjenog kamena krečnjaka i ne sadrži organske materije ni soli. Upravo je iz tog razloga krečni pesak idealan za produkciju osnovnih i završnih maltera, potrebno im je dodati samo vezivo i vodu. Ujednačena struktura peska garantuje upotrebu proizvoda CalceClima® na osnovnim malterima.



Rimski cement

Prof. J. Parker je 1796. godine patentirao novo hidraulično vezivo, tzv. rimski cement. Rimski cement dobijen je procesom kalcinacije krečnjaka, poreklom s nalazišta u okolini Londona. Prah dobijen takvim postupkom ima boju sličnu rimskom građevinskom materijalu. Posebnost rimskog cementa nalazi se u procesu njegovog paljenja (kalcinacije) na niskim, ali vrlo neujednačenim temperaturama (600–1.200 °C) i, pre svega, u njegovom prirodnom sastavu (kalcijum karbonat i glina) koji je veoma sličan današnjem portland cementu. Paljeni cement sadrži minerale koji se nalaze i u prirodnom hidrauličnom kreču, ali u drugačijim razmerima. Razmer slobodnog kreča u rimskom cementu je manji nego u hidrauličnom kreču. Iz tog razloga rimski cement sadrži više silicijum dioksida i aluminijum oksida što za posledicu ima znatno kraće vreme vezanja i veću otpornost na mehanička opterećenja i vremenske uslove.

PREDNOSTI

- Materijali na zagantovano prirodnoj bazi
- Atestirani proces proizvodnje (natureplus®)
 - Jednostavnost ugradnje
 - Ionizacija, ugodna klima
 - Tradicionalni proizvod
 - Bez cementa



Atestirani proces proizvodnje



◆◆◆ **Proizvodni pogon**

Proizvodi iz linije CalceClima® poseduju natureplus i ANAB ateste. Ove nezavisne oznake kvaliteta potrošačima garantuju da građevinski proizvod nije štetan ni po ljudsko zdravlje ni za okolinu. Sve atestirane proizvode, još za vreme procesa proizvodnje, direktno u proizvodnom pogonu proveravaju eksterni eksperti. Prema najstrožim kriterijumima, a uz poseban akcenat na ispitivanje emisije CO₂, ispituje se celi životni ciklus proizvoda.



◆◆◆ **Kontrola kvaliteta**

Objekti se grade da bi što duže trajali, za jedno ili više pokolenja. Svesni smo velike sopstvene odgovornosti za kvalitet proizvoda i njihovu stručnu ugradnju koju vrše naši partneri. Mi isporučujemo materijale visokog kvaliteta, proizvedene od prirodnih i ekoloških sirovina i savetujemo naše klijente pri odabiru najoptimalnije proizvoda za planiranu upotrebu.



◆◆◆ **Laboratorija**

Već više od stoleća posvećeni smo kontinuiranom podizanju kvaliteta tehnologije koja se primenjuje u građevinarstvu. Najviši standardi i kontinuirani razvoj naših proizvoda i sistema zagarantovani su tesnom saradnjom sa istraživačkim institutima i omogućavaju nam da se u sopstvenim težnjama za besprekornošću kvaliteta kontinuirano razvijamo.



Internationaler Verein für zukunftsfähiges
Bauen und Wohnen – natureplus e.V.

ZERTIFIKAT
über die Vergabe des Qualitätszeichens
CERTIFICATE
for the award of the quality label
CERTIFICAT
pour l'attribution du label de qualité

Gepürfte Produkte
Tested products
Prodotti testati

RÖFIX CalceClima Thermo

Fabricato in : I-25080 Prevalle (BS)

Hersteller/Vertreiber
Manufacturer/Distributor
Produttore/Distributore

RÖFIX AG
I-39020 Partschins
Italia

Produktart
Type of product
Tipo di prodotto

Wärmedämmputzmörtel
Insulating rendering and plastering mortar
Intonaco d'isolamento

Zertifikatsnummer
Number of certificate
Certificato numero

0806-1202-077-1

Prüfumfang
Test program
Volume delle prove

Umwelt – Gesundheit – Funktion
Produktlebenslinie
Laborprüfung (Inhaltsstoffe und Emissionen)
Gebrauchstauglichkeit

Environment – Health – Function
Life cycle evaluation
Laboratory test (content and emissions)
Fitness for use

Ambiente – Salute – Funzionalità
Ciclo di vita del prodotto
Prova di laboratorio (componenti ed emissioni)
Funzionalità d'uso

Prüfergebnis
Test result
Risultato delle prove

Das Produkt/die Produkte erfüllt/erfüllen
die strengen Anforderungen der natureplus-Vergaberichtlinie
RL0806 Wärmedämmputzmörtel


The product/the products fulfills/fulfill
the stringent requirements of the natureplus award guidelines
RL0806 Insulating rendering and plastering mortar

Il prodotto / i prodotti soddisfa/no i severi requisiti della
direttiva di assegnazione natureplus
RL0806 Intonaco d'isolamento

Gültigkeit des Zertifikats
Validity of certificate
Validità del certificato

Februar / February / Febbraio 2018

Neckargemünd, 2016-11-7


natureplus

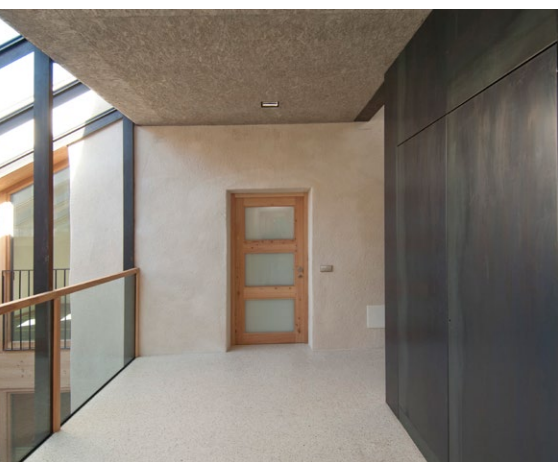

Prüfinstitut/Test Institute/Institute de Contrôle
IBO GmbH, Wien

Association internationale pour une construction et un habitat durables – natureplus

International Association for Sustainable Building and Living – natureplus

www.natureplus.org







CalceClima®
natural basis

Ciklusi proizvoda i stratigrafije

RÖFIX CalceClima® Canapa



- 1 Zid
- 2 RÖFIX CalceClima® Krečni špric
- 3 RÖFIX CalceClima® Canapa Intonaco
- 4 RÖFIX CalceClima® Canapa Finitura
- 5 RÖFIX CalceClima® Ekološka krečna boja



RÖFIX CalceClima® Ambiente



- 1 Zid
- 2 RÖFIX CalceClima® Krečni špric
- 3 RÖFIX CalceClima® Ambiente
- 4 RÖFIX CalceClima® Fino
- 5 RÖFIX CalceClima® Ekološka krečna boja



RÖFIX CalceClima® Thermo



- 1 Zid
- 2 RÖFIX CalceClima® Krečni špric
- 3 RÖFIX CalceClima® Thermo
- 4 RÖFIX Renoplus® + RÖFIX P50 Mrežica za armiranje
- 5 RÖFIX Renoplus®
- 6 RÖFIX CalceClima® Fino
- 7 RÖFIX PE 225 RENO 1K
Silikatna unutrašnja i spoljašnja boja





CalceClima®
prijatna klima
prostora!

- ◆ Nepovoljni uslovi za bakterije,
buđ i štetne materije iz vazduha –
- ◆ RÖFIX CalceClima® deluje kao
- ◆ prirodno baktericidno i fungicidno
sredstvo i razgrađuje štetne materije.



Graditi po sistemu

Austrija

RÖFIX AG
A-6832 Röthis
Tel. +43 (0)5522 41646-0
Fax +43 (0)5522 41646-6
office.roethis@roefix.com

RÖFIX AG
A-6170 Zirl
Tel. +43 (0)5238 510
Fax +43 (0)5238 510-18
office.zirl@roefix.com

RÖFIX AG
A-9500 Villach
Tel. +43 (0)4242 29472
Fax +43 (0)4242 29319
office.villach@roefix.com

RÖFIX AG
A-8401 Kalsdorf
Tel. +43 (0)3135 56160
Fax +43 (0)3135 56160-8
office.kalsdorf@roefix.com

RÖFIX AG
A-4063 Hörsching
Tel. +43 (0)7221 72655
Fax +43 (0)7221 72655-73502
office.hoersching@roefix.com

RÖFIX AG
A-2355 Wiener Neudorf
Tel. +43 (0)2236 677966
Fax +43 (0)2236 677966-30
office.wiener-neudorf@roefix.com

Švajcarska

RÖFIX AG
CH-9466 Sennwald
Tel. +41 (0)81 7581122
Fax +41 (0)81 7581199
office.sennwald@roefix.com

RÖFIX AG
CH-8953 Dietikon
Tel. +41 (0)44 7434040
Fax +41 (0)44 7434046
office.dietikon@roefix.com

RÖFIX AG
CH-2540 Grenchen
Tel. +41 (0)32 6528352
Fax +41 (0)32 6528355
office.grenchen@roefix.com

RÖFIX AG
CH-6035 Perlen
Tel. +41 (0)41 2506223
Fax +41 (0)41 2506224
office.perlen@roefix.com

RÖFIX AG
CH-3006 Bern
Tel. +41 (0)31 9318055
Fax +41 (0)31 9318056
office.bern@roefix.com

Italija

RÖFIX AG
I-39020 Partschins (BZ)
Tel. +39 0473 966100
Fax +39 0473 966150
office.partschins@roefix.com

RÖFIX AG
I-33074 Fontanafredda (PN)
Tel. +39 0434 599100
Fax +39 0434 599150
office.fontanafredda@roefix.com

RÖFIX AG
I-25080 Prevalle (BS)
Tel. +39 030 68041
Fax +39 030 6801052
office.prevalle@roefix.com

RÖFIX AG
I-21020 Comabbio (VA)
Tel. +39 0332 962000
Fax +39 0332 961056
office.comabbio@roefix.com

RÖFIX AG
I-12089 Villanova Mondovì (CN)
Tel. +39 0174 599200
Fax +39 0174 698031
office.villanovamondovi@roefix.com

RÖFIX AG
I-67063 Oricola (AQ)
Tel. +39 0863 900078
Fax +39 0863 996140
office.oricola@roefix.com

Slovenija

RÖFIX d.o.o.
SLO-1290 Grosuplje
Tel. +386 (0)1 78184 80
Fax +386 (0)1 78184 98
office.grosuplje@roefix.com

Hrvatska

RÖFIX d.o.o.
HR-10294 Pojatno
Tel. +385 (0)1 3340-300
Fax +385 (0)1 3340-330
office.pojatno@roefix.com

RÖFIX d.o.o.
HR-10290 Zaprešić
Tel. +385 (0)1 3310-523
Fax +385 (0)1 3310-574

RÖFIX d.o.o.
HR-22321 Siverić
Tel. +385 (0)22 778-310
Fax +385 (0)22 778-318
office.siveric@roefix.com

Srbija

RÖFIX d.o.o.
SRB-35254 Popovac
Tel. +381 (0)35 541-044
Fax +381 (0)35 541-043
office.popovac@roefix.com

Crna Gora

RÖFIX d.o.o.
MNE-85330 Kotor
Tel. +382 (0)32 336 234
Fax +382 (0)32 336 234
office.kotor@roefix.com

Bosna i Hercegovina

RÖFIX d.o.o.
BiH-88320 Ljubuški
Tel. +387 (0)39 830 100
Fax +387 (0)39 831 154
office.ljubuski@roefix.com

RÖFIX d.o.o.
BiH-71214 I. Sarajevo
Tel. +387 (0)57 355 191
Fax +387 (0)57 355 190
office.sarajevo@roefix.com

Bugarska

RÖFIX EOOD
BG-4490 Септември
Tel. +359 (0)34 405900
office.septemvri@roefix.com

RÖFIX EOOD
BG-9900 Нови пазар
Tel. +359 (0)537 25050
office.septemvri@roefix.com

RÖFIX EOOD
BG-2200 Сливница
Tel. +359 (0)895 512201
office.septemvri@roefix.com

Albanija

RÖFIX Sh.p.k.
AL-1504 Nikël Tapizë
Tel. +355 (0)511 8102-1/2/3
office.tirana@roefix.com

roefix.com