

## RÖFIX Strugalica

**Pravne i tehničke napomene:** Kod ugradnje naših proizvoda treba da se obrati pažnja na važeće tehničke listove, na uopštene i specifične regionalne norme i preporuke pojedinih nacionalnih stručnih udruženja.

**Područja primene:** Alat za brušenje i struganje, za obradu kamenih srednjeloslojnih maltera, u sistemu ispitanih lepaka i masa za armiranje, krečnih/cementnih/gipsanih osnovnih maltera, raznih izolacionih ploča (kao što su npr. polistiren, lamele od mineralne vune, stirodur, ploče od mekih drvenih vlakana itd.) kao i blokova od porobetona.

**Karakteristike:**

- Dobro održavanje
- Brza, ekonomična ugradnja

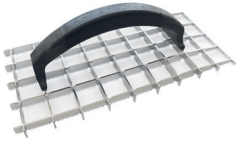
**Ugradnja:**



Tehnički podaci		
<b>SAP šifra:</b>	<b>2000148244</b>	<b>131833</b>
Vrsta pakovanja		
Jedinica po paleti	16 Jed/kut (AT)	30 Jed/kut (AT)
Količina u jednom pakovanju	1 Kom./jed.	
Dužina	32,5 cm	36 cm
Širina	15 cm	8 cm
Težina	0,81 kg	0,61 kg

**Upozorenja:** Detaljna uputstva možete da potražite na posebnim bezbednostnim listovima. Pre upotrebe obavezno proučiti bezbednostni list.

**Skladištenje:** Skladištiti na suhom i čuvati od oštećenja



## RÖFIX Strugalica

### Opšte napomene:

Sa ovim listom svi prethodni podaci postaju nevažeći.

Podaci u ovom tehničkom listu odgovaraju našim sadašnjim saznanjima i iskustvu.

Podaci su izrađeni pažljivo i savesno, ali bez garancije za tačnost i potpunost i ne preuzimamo nikakvu odgovornost za naknadne odluke korisnika. Podaci sami po sebi ne stvaraju nikakvu zakonsku obavezu, takođe ne predstavljaju nikakve dodatne obaveze. Ne oslobađaju kupca obaveze da izvrši probu prikladnosti materijala za predviđenu namenu .

Kod pastoznih završnih žbuka podloga mora imati otpornost na pritisak od minimalno 1,5 N/mm<sup>2</sup>.

Ne primjenjivati na vlažnim podlogama i vodoravnim površinama koje su opterećene vodom.

Garancija za besprijekorno sušenje bez fleka ne može se dati zbog različitih vremenskih uvjeta

i uvjeta na gradilištu. Zbog primjene prirodnih sirovina moguće su male razlike u tonu boja. Ako

se koriste obojane žbuke za povezane površine potrebno je cijelu površinu uraditi s jednom

narudžbom iste žbuke. Kod naknadnog naručivanja potrebno je navesti gradilište i vrijeme prve

narudžbe. Materijali koji predugo stoje na skladištu podliježu promjenama boja. Prije upotrebe

provjeriti odgovara li materijal naručenom tonu boje. Nakon ugradnje reklamacije ne priznajemo.

Vremenski uslovi, intenzitet UV sevanja i opterećenje vlagom, svi ti elementi vremenom deluju

na izgled podloge i uzrokuju ponekad i veoma vidljive promene intenziteta boje. Te promene

uslovljene su kako materijalom tako i mikrolokacijom objekta. Preporuka: veoma intenzivne i/ili

tamne boje potrebno je i dodatno zaštititi i stabilizovati ugradnjom dodatnih završnih premaza.

Kod nedovoljno suvih premaza u slučaju opterećenja vlagom (npr. rosa, magla, kiša itd.) dolazi

do otapanja pomoćnih materija iz premaza i njihovog taloženja na površini. Efekt je neujednačen

i ovisi o intenzitetu boje premaza. Ova pojava ne umanjuje kvalitet proizvoda i nestaje nakon

izvesnog vremena.

RÖFIX proizvodi kao i sve sadržane sirovine podležu stalnom, kontinuiranom nadzoru, čime je

osiguran stalni, isti kvalitet.

Naši tehnički savetnici stoje vam na usluzi za sva pitanja vezana uz primenu, ugradnju i

prezentaciju naših proizvoda.

Tehničke vrednosti odnose se na osnovne proizvode. Toniranjem ili bojenjem moguća su

odstupanja od tehničkih karakterističnih podataka. Kod navoda o karakterističnim podacima radi

se o prosečnim vrednostima. Zbog upotrebe prirodnih sirovina u našim proizvodima moguće je

manje odstupanje od određenih vrednosti pri pojedinim isporukama. Kod oslojavanja podloga koje

ovde nisu opisane neophodno je konsultovati se sa nama. Tonovi boje kod naknadnog naručivanja

moгу blago odstupati u odnosu na ton-kartu, po potrebi izvršiti probu na gradilištu. Podaci o

vremenu stajanja važe u laboratorijskim uslovima (+20 °C/65 % r.F.) i mogu se menjati zavisno od

uslova na gradilištu.

Detaljna uputstva možete da potražite na posebnim bezbednostnim listovima. Pre upotrebe

obavezno proučiti bezbednostni list.