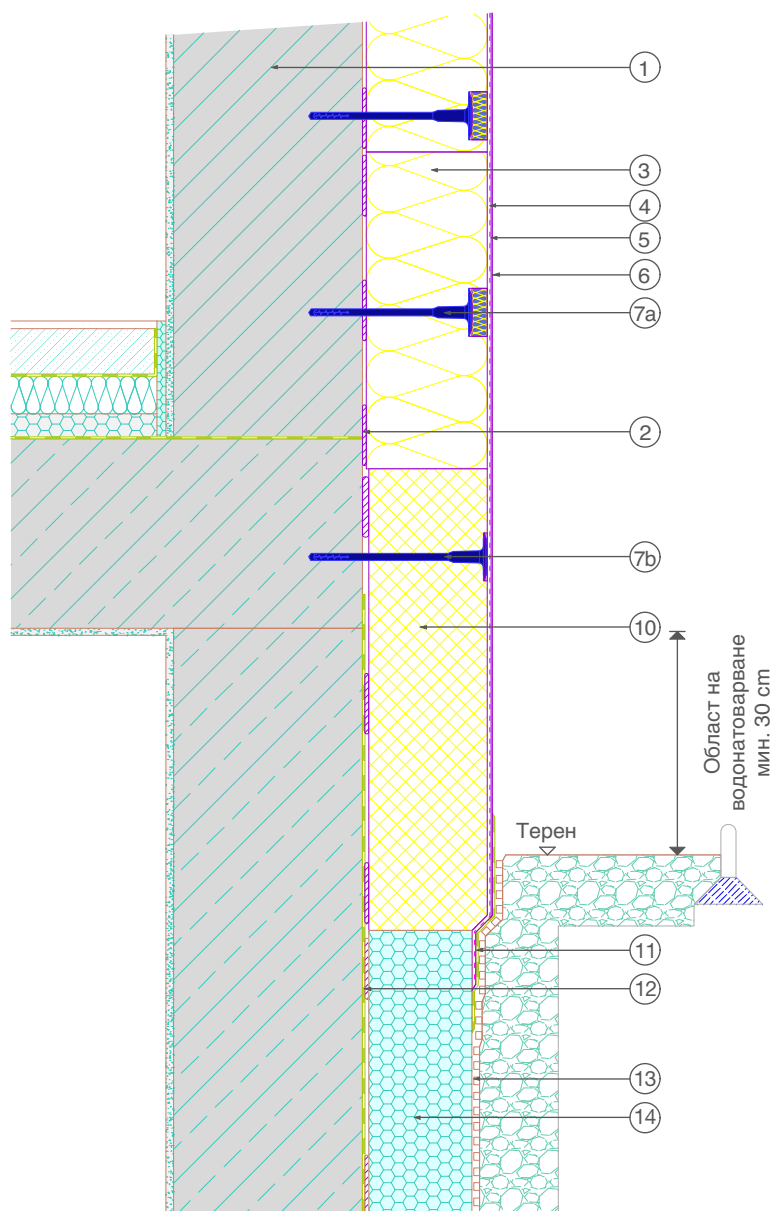


RÖFIX Детайл за ИТИС

Цокъл, на едно ниво с фасадата, с изолация в периметъра



Легенда:

- 1 Стена
- 2 Лепило
- 3 Фасадна изолационна плоча
- 4 Армирана мазилка
- 5 Грундиране (в зависимост от системата)
- 6 Завършваща мазилка
- 7a Системен дюбел (опционално)
- 7b Системен дюбел (задължително)
- 10 Цокълна изолационна плоча (периметърна изолационна плоча)
- 11 Уплътнителна маса (в зависимост от системата) - до ок. 5 см над областта на терена
- 12 Налична хидроизолация
- 13 Влагозащитна мембрана
- 14 Налична периметърна изолация

Схемите ни да се разбират като базови детайли, които трябва да бъдат изпитани от проектантите и технически ръководители и съобразени със строително-техническите изисквания на обектите.